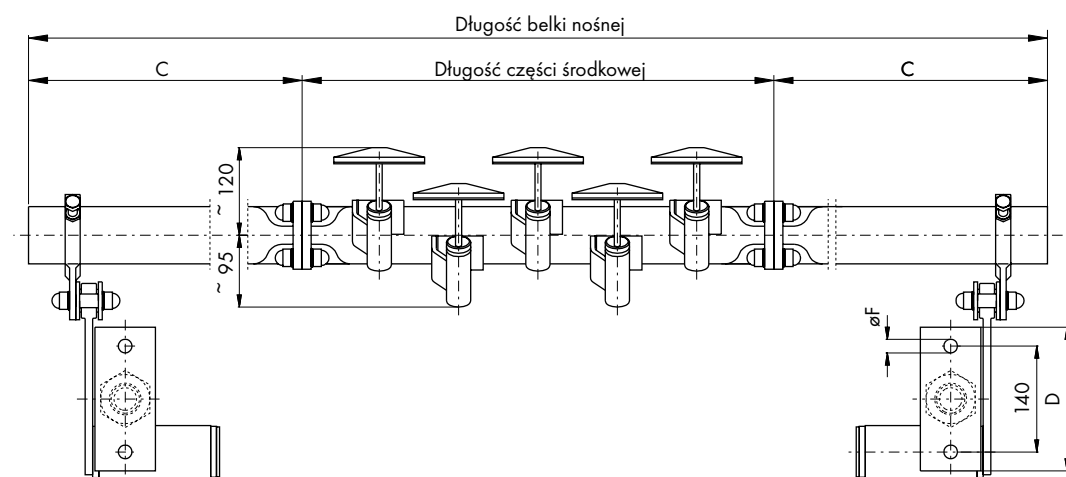


Widok skrobaka przed dociśnięciem do taśmy



	Szerokość taśmy	Szerokość czyszczenia	Ilość modułów	Długość belki nośnej	Długość części środkowej	Minimalny rozstaw śrub napinających	Wymiary										Wahacz sprężysty	Śruba napinająca
							A	B	C	D	E	F	G	H	J			
	mm	mm	szt	mm	mm	mm	mm										typ	typ
Typ CT2	600	540	5	1640	620	680	76	76 x 5	515	190	80	18	400	135 - 345	245	B	M42	
	700	645	6															
	750	645	6															
	800	750	7															
	900	750	7															
	1000	855	8															
	1050	960	9															
1200	1065	10	2165	1145	1205													
Typ CT3	1300	1170	11	2795	1365	1415	101	76 x 10	715	210	120	22	450	160 - 370	260	D	M60	
	1350	1275	12															
	1400	1275	12															
	1500	1380	13	3005	1575	1625												
	1600	1485	14															
	1800	1695	16															
	2000	1905	18															