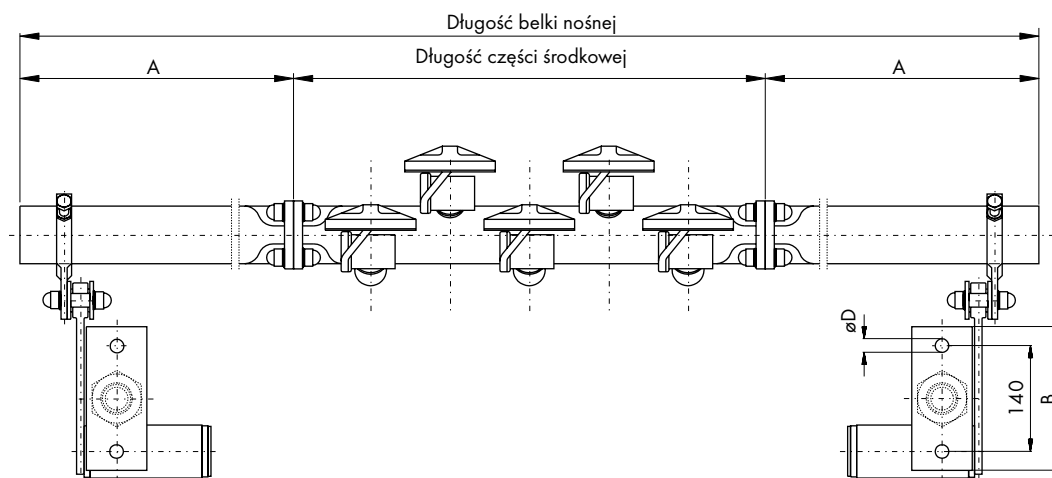


Widok skrobaka przed docięnięciem do taśmy



Szerokość taśmy	Szerokość czyszczenia	Ilość modułów	Długość belki nośnej	Długość części środkowej	Minimalny rozstaw śrub napinająca	Wymiary						Wahacz sprężysty	Śruba napinająca						
						A	B	C	D	E	F								
mm	mm	szt.	mm	mm	mm	mm						typ	typ						
600	540	5	1640	620	680	515	190	80	18	400	135 - 345	B	M42						
650	540	5																	
700	645	6																	
750	645	6																	
800	750	7																	
900	750	7																	
1000	855	8	1955	935	995														
1050	960	9	2165	1145	1205														
1200	1065	10	2375	1355	1415							715		210	120	22	450	160 - 370	D
1300	1170	11																	
1350	1275	12																	
1400	1275	12	2585	1565	1625	715	210	120	22	450	160 - 370	D							
1500	1380	13																	
1600	1485	14	2985	1565	1625	715	210	120	22	450	160 - 370	D							
1800	1695	16	3195	1775	1835														
2000	1905	18	3405	1985	2045	715	210	120	22	450	160 - 370	D	M60						

☐ Zastosowanie możliwe po przedniej konsultacji z firmą HOSCH